

PocketVault P-3X™ Courier Mode

Smart USB 3.0 PKI and Encrypted Storage Device Secured by SPYRUS®

Una cassetta di sicurezza in tasca

PocketVault P-3X, dispositivo criptato USB 3.0, è un drive criptato SSD da utilizzare sempre per proteggere i tuoi dati come se fossero nella cassetta di sicurezza della tua banca.

La combinazione tra interfaccia USB 3.0 e spazio di archiviazione SSD consentono le più rapide prestazioni attualmente possibili.

PocketVault P-3X è anche facile da usare: è sufficiente accedere tramite password, poi lo si utilizza come un normale drive USB. Ma ogni file al suo interno è protetto in modo sicuro dal SSD criptato.

Le componenti crittografiche di ogni dispositivo SPYRUS sono progettate, implementate e prodotte negli Stati Uniti da personale accuratamente addestrato.

La smart card PKI di PocketVault P-3X è usata per l'autenticazione a due fattori per i PC Windows ed i servizi cloud!



PocketVault P-3X: Caratteristiche e Vantaggi

- USB 3.0 incredibilmente veloce e prestazioni di memoria SSD. Nessuna attesa per accedere ai tuoi dati.
- Sicurezza assoluta garantita dalla crittografia totale XTS-AES 256 bit.
- Crittografia ECC e XTS-AES di nuova generazione compresi nella Suite B del governo statunitense per trattare informazioni non classificate e gran parte di quelle classificate.
- Le chiavi crittografiche sono generate all'interno del dispositivo e non vengono mai esportate o depositate altrove.
- La tecnologia brevettata ricostruisce le chiavi come richiesto - esse non vengono mai archiviate in nessun luogo.
- Le password non sono mai archiviate nel dispositivo, neppure in forma hashed.
- Non richiede driver speciali.
- L'interfaccia user-friendly rende semplici accesso, crittografia dei dati e configurazione del dispositivo.

SPYRUS® PocketVault P-3X™

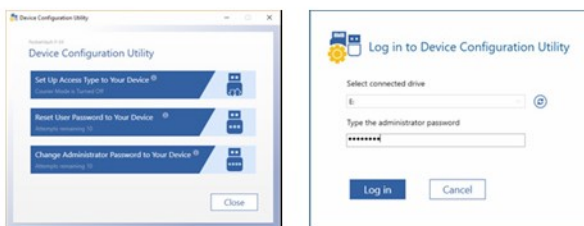
Panoramica delle operazioni Courier Mode e Specifiche Preliminari del Prodotto



P-3X Courier Mode: Caratteristiche

- I file sono controllati dal proprietario dei dati, non dall'utilizzatore
- Gli utenti sono limitati da credenziali d'accesso e possono soltanto leggere i file
- Gli utenti possono cambiare la propria password
- Gli amministratori dei dati possono aggiungere o cancellare file da P-3X Courier Mode
- Gli amministratori dei dati possono resettare P-3X in Courier Mode assicurandosi che tutti i dati siano distrutti
- Gli amministratori dei dati possono resettare le password Utente senza perdite di dati
- A breve sarà possibile gestire anche P-3X Courier Mode tramite la console SPYRUS Enterprise Management System

P-3X Courier Mode: Login Amministratore



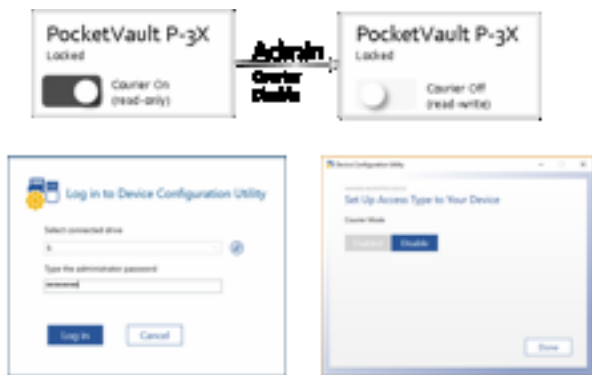
Al momento della configurazione del dispositivo si determina la password a livello amministratore. Il volume criptato è per default in modalità read/write ossia il Courier Mode è disabilitato. Solo accedendo con la password dell'amministratore si può abilitare o disabilitare il Courier Mode.

P-3X Courier Mode: Enable



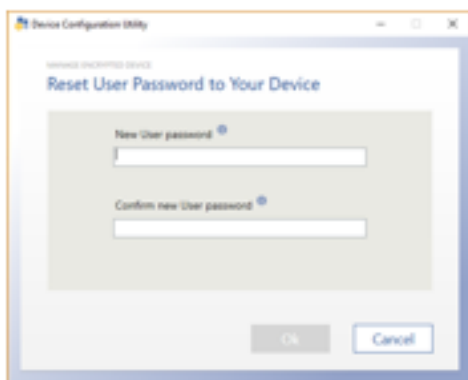
La modalità Courier può essere abilitata soltanto utilizzando la password dell'Amministratore, NON quelle Utente. Quando un utente accede al dispositivo per sbloccarlo, viene imposta la modalità read-only. L'utente non può aggiungere, rimuovere o modificare alcun file.

P-3X Courier Mode: Disable



La modalità Courier può essere disabilitata soltanto utilizzando la password dell'Amministratore, NON quelle utente. DOPO la disabilitazione del Courier Mode da parte dell'amministratore, la modalità read/write è permessa all'utente che ora può aggiungere, rimuovere e modificare qualunque file.

P-3X Courier Mode: Reset Password Utente



Gli Amministratori possono modificare le password degli Utenti senza alcuna perdita di dati.

Specifiche Tecniche

Capacità & Dimensioni (LxWxH)

32 GB, 64 GB, 128 GB, 256 GB
 86.1 mm x 24.2 mm x 10.8 mm (+/- 0.20)
 512 GB, 1 T
 101.6 mm x 24.2 mm x 10.8 mm (+/- 0.20)
 1 TB - Contattare SPYRUS

Prestazioni (basate su drive da 512 GB)

USB 3.0 Super Speed; USB 2.0 Compatible

Nota: le prestazioni di lettura e scrittura random costituiscono la metrica più importante per i Live Drive avviabili.

Lettura Sequenziale: fino a 249 MB/sec

Scrittura Sequenziale: fino a 238 MB/sec

Affidabilità

Data Retention: 10 anni

Altre Certificazioni

FIPS 140-2 Algorithm Certificates
 FIPS 140-2 Level 3
 MIL-810 Tested to no failure (40 + approved testing scenarios)

Consumi elettrici

Voltaggio operativo Vcc = 3.3 to 5 VDC
 Consumi corrente 275mA @ 3.3VDC

Altro

Umidità 90%, noncondensing

Integrità Fisida del Dispositivo:

SPYRUS sa che le persone spesso si affidano ai loro dispositivi USB per missioni critiche. Essenzialmente, essi costituiscono i loro computer SSD. Così, diversamente dai drive USB tradizionali, che sono meno utilizzati e più facilmente rimpiazzabili, comprendiamo che i dispositivi devono resistere anche per quanto riguarda le caratteristiche fisiche. A tal fine abbiamo progettato i nostri drive seguendo gli standard più elevati per componenti e materiali. Stringenti test ambientali unitamente ad ulteriori test su campi magnetici, radiazioni e immersioni prolungate dimostrano l'usabilità di questa configurazione ad alta sicurezza dei dispositivi USB di SPYRUS persino nelle strutture più critiche, come possono essere quelle sanitarie.

Ambiente

Temperatura di Operatività (MIL-STD-202, METH 503) 0°C - 70°C
 Non-Operating Temperature Cycling (MIL-STD-810, METH 503) - 40°C - 85°C
 Temperatura massima di archiviazione (MIL-STD-810, METH 501) 85°C; 96 ore
 EMI (FCC/CE) FCC Part 15, Class B/EN55022 - EN55024/etc
 ESD (EN61000-4-2) Enclosure Discharge - Test di contatto e polveri aeree (IEC 60529, IP6)
 Waterproof Test (IEC 60529, IPX7)
 Shock operativo, MIL-STD 883J, Method 2002.5, Cond. B, 1500g, 0.5ms, 1/2 sinusoide
 Archiviazione e Ritenzione Dati ad Alte Temperature, MIL-STD-810, METH 501, 100°C; 96 ore
 Test d'impermeabilità, MIL-STD-810, METH 512.6, 1 metro profondità, 30 minutes

Sicurezza Hardware & Standard Crittografici

L'insieme di algoritmi SPYRUS include la Suite B (algoritmi crittografici utilizzati per il rinnovamento della crittografia) e crittografia RSA.
 XTS - AES 256 Full Disk Encryption
 AES 128, 196, and 256 ECB, CBC, CTR, e Key Wrap Modes
 SP800 - 90 DRBG (Hash DRBG)
 Elliptic Curve Cryptography (P-256, P-384, P-521)
 ECDSA Digital Signature Algorithm
 CVL (ECC CDH) [ECDH per SP 800-56A]
 Concatenazione KDF (SP800-56A)
 Algoritmi di firma RSA 1024 e 2048
 Key Exchange RSA 1024 e 2048
 PBKDF - 2 (per PKCS#5 versione 2)
 DES, two- & three-key triple DES with ECB, CBC Mode
 Algoritmi di hash SHA-1 e SHA-224/256/384/512 con support HMAC

Il supporto per la crittografia può variare a seconda delle versioni.

Il case opaco riempito con resine epossidiche approvato FIPS 140-2 Livello 3 può essere modificato per ordini particolari.



Corporate Headquarters
 1860 Hartog Drive
 San Jose, CA 95131-2203
 +1 (408) 392-9131 phone
 +1 (408) 392-0319 fax
 info@SPYRUS.com

East Coast Office
 +1 (732) 329-6006 phone
 +1 (732) 832-0123 fax

UK Office
 +44 (0) 113 8800494

Venduto in Italia da:
DigiTree
 Via di Romagna 9/134134
 Trieste (Italy)
 +39 366 8948545
 sales@digitree.it
 www.digitree.it